



SU SAYAÇLARI

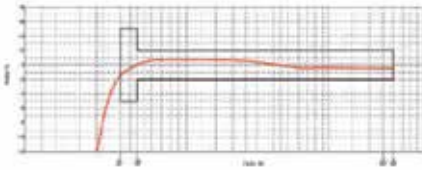
SİPARİŞ KODU	ÜRÜN MODELİ
110SU003	SG-01P TEBAŞ Optik Su Sayaci Hibrit DN20
110SU004	SG-01M TEBAŞ M-bus Su Sayaci Hibrit DN20
110SU005	SG-01R TEBAŞ Rf Su Sayaci Hibrit DN20
110SU017	SG-01P TEBAŞ Plus Su Sayaci Hibrit DN15
110SU018	SG-01M TEBAŞ M-bus Su Sayaci Hibrit DN15
110SU019	PM-01 TEBAŞ Puls Modül
110SU020	MB-01 TEBAŞ M-bus Modül
110SU021	RF-01 TEBAŞ RF Modül

- 9 dijital m³ (5 skala m³ ve 3 skala litre ve 1 dairesel skala litre) göstergeli
 - %100 Pirinç gövde
 - Manyetik koruma
 - DN15 – DN20 Ölçülerinde
 - Ölçüm hassasiyeti R80
 - Opsiyonel pulse, M-Bus, RF uyumlu
 - Dış etkilere karşı IP54 / 65 koruma sınıfı,
 - Elektrostatik e/p toz ile boyalı
 - 0°C - 90°C'e kadar su sıcaklıklarında kullanılır
 - TS EN 14154 standartlarına uygun olarak üretilir.
 - 2004/22/EC+2009/137/EC MID'ye göre üretilir.
 - Doğruluk sınıfı 2 dir. (Class 2).
 - OIML D11, OIML R 49-1, OIML R 49-2, OIML R 49-3 standartlarını sağlar.
 - Maksimum uygulanabilir basınç (MAP) 16 bar dır.
 - Geçmişe dönük 12 aylık veri kaydı tutma özelliği
 - Manipülasyona karşı önlem
 - Sayacın ters dönmesi durumunda veri elde edilmemektedir
 - Pil ömrü Kullanım şartlarına göre 10 ıl
 - 2 yıl ürün garantisi
- Özel ve çeşitli uygulama koşullarına uyum sağlayan dişli bağlantı parçaları, su sayaçları manifold, vana ve su sayaç fittingsleri v.b ürünler opsiyonel olarak verilmektedir.



SU SAYAÇLARI

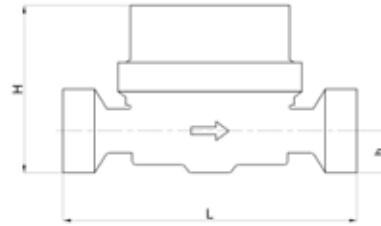
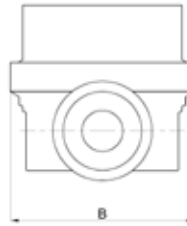
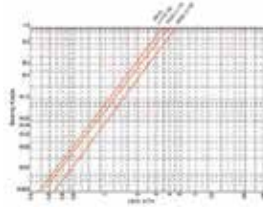
HATA EĞRİSİ



BOYUTLAR

BOYUT	DN15	DN20
L	110	110
B	73	76
H	65	65
h	13/2	15

BAŞINÇ KAYBI



NOMİNAL ÇAP	TEKNİK BİLGİLER			
	DN	mm	DN15	DN20
	BOYUT	inch	1/2"	3/4"
Maksimum Debi	Q4		3,125	3,125
Daimi Debi	Q3		2,5	2,5
Geçiş Debisi	Q2		≥0,0200	≥0,0320
Minimum Debi	Q1		≥0,0125	≥0,0200
Daimi Debi Ölçme Aralığı	Q3/Q1		100 / 160	
Geçiş Debisi Ölçme Aralığı	Q2/Q1		1.6	
Maksimum Debi Ölçme Aralığı	Q4/Q3		1.25	
Doğruluk Sınıfı			2	
En alt Maksimum izin verilen hata debi aralığı	(MPE1).		±5 %	
En üst Maksimum izin verilen hata debi aralığı	(MPEu).		±2 % for water having a temperature ≤30°C ±3 % for water having a temperature >30°C	
Sıcaklık Sınıfı	T		T30,T50 T30/T50/T90	
Basınç Sınıfı	Bar		MAP 16	
Basınç Kaybı Sınıfı	Bar		Δ P 63	
Maks. Kayıt Kapasitesi	[m³]		99,999	
Kontrol Skala Aralığı	[m³]		0,00005 or 0,00002	
Bağlantı Şekli			H	
Toplam Sayac Boyu	L (mm)		110	110
Sayac Boyutları Genişlik	L (mm)		73	73
Sayac Boyutları Yükseklik	H (mm)		65	65
Sayac Bağlantı Vida Çapı	inch		G ½ B or G1B	G1B
Modül Tipi			RF, M-Bus / Pulse	
Pulse Alım Değeri (Litre/p)	[impulse/L]		0.001; 0.01 ;0.1 and 1	